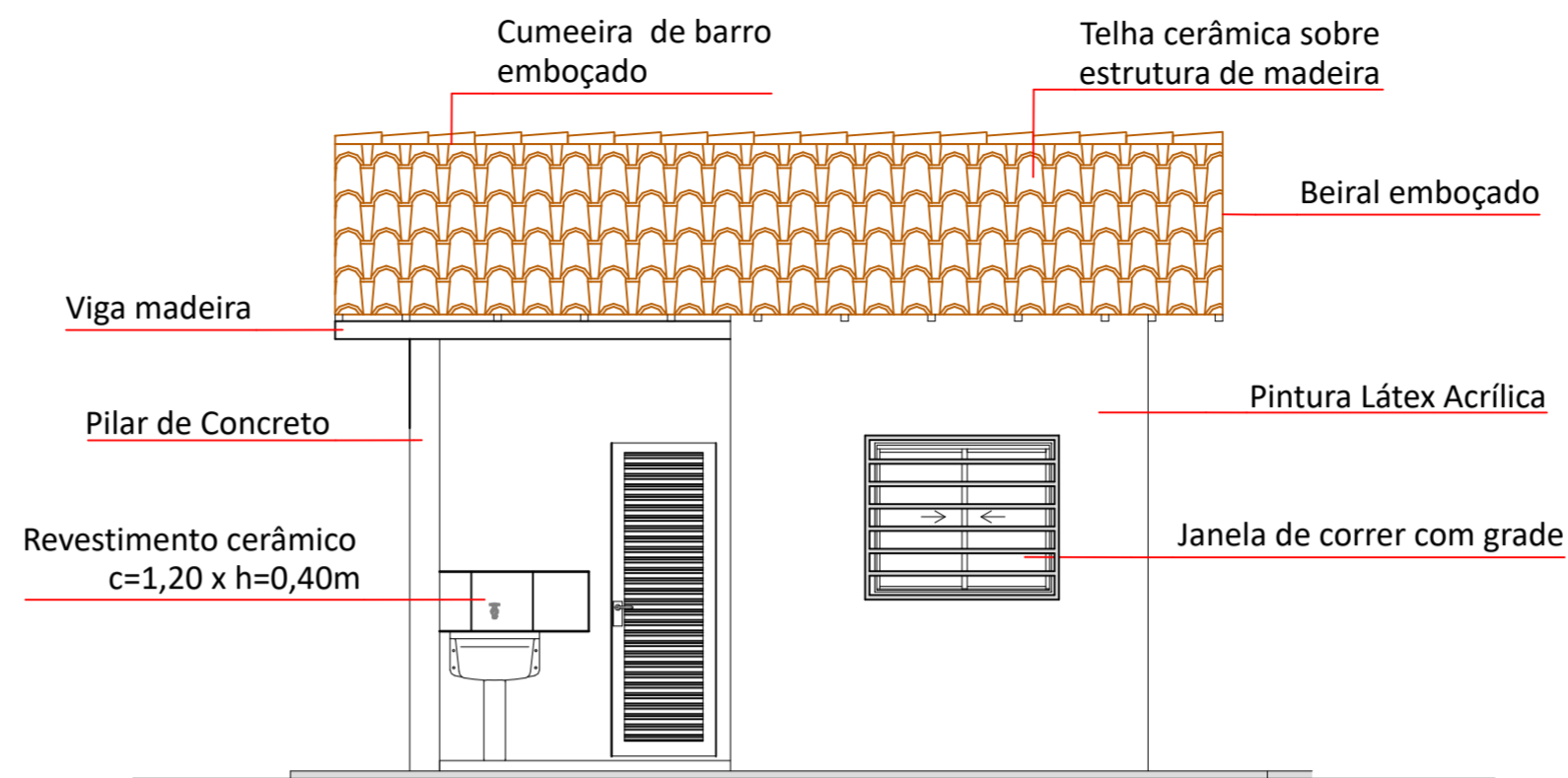
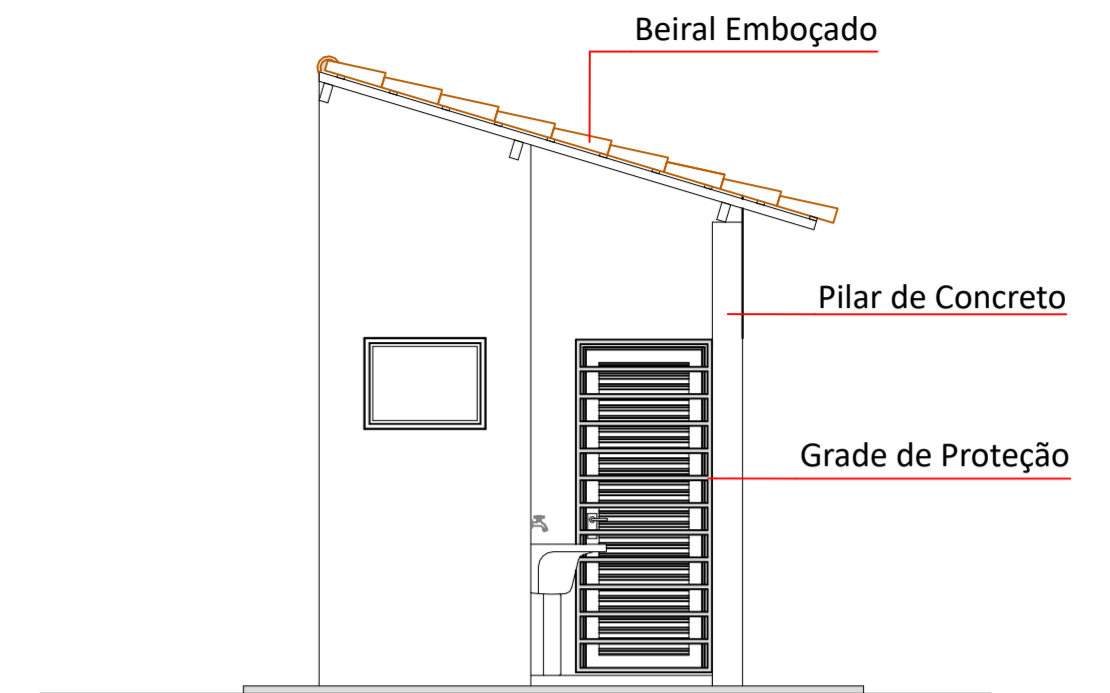


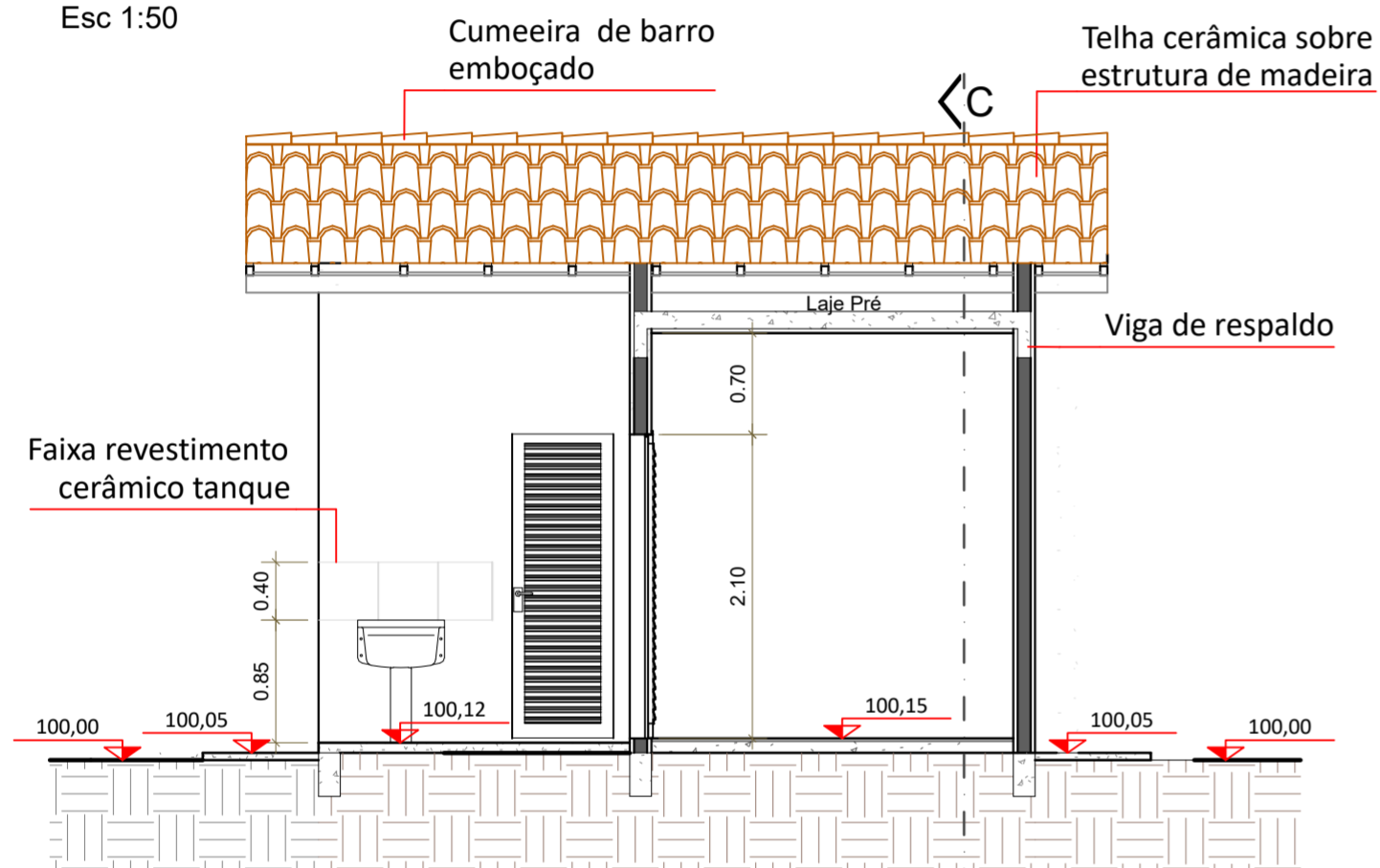
Planta
Esc 1:50



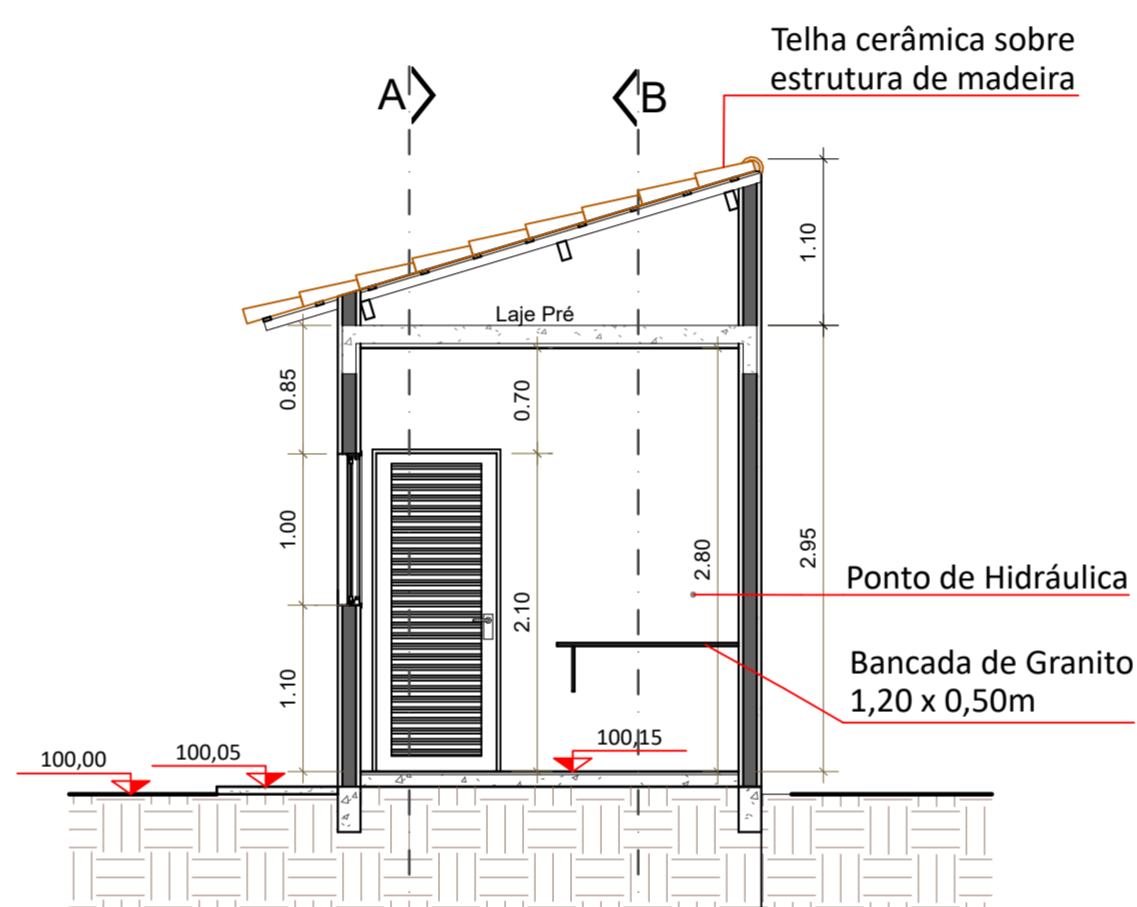
Elevação Frontal
Esc 1:50



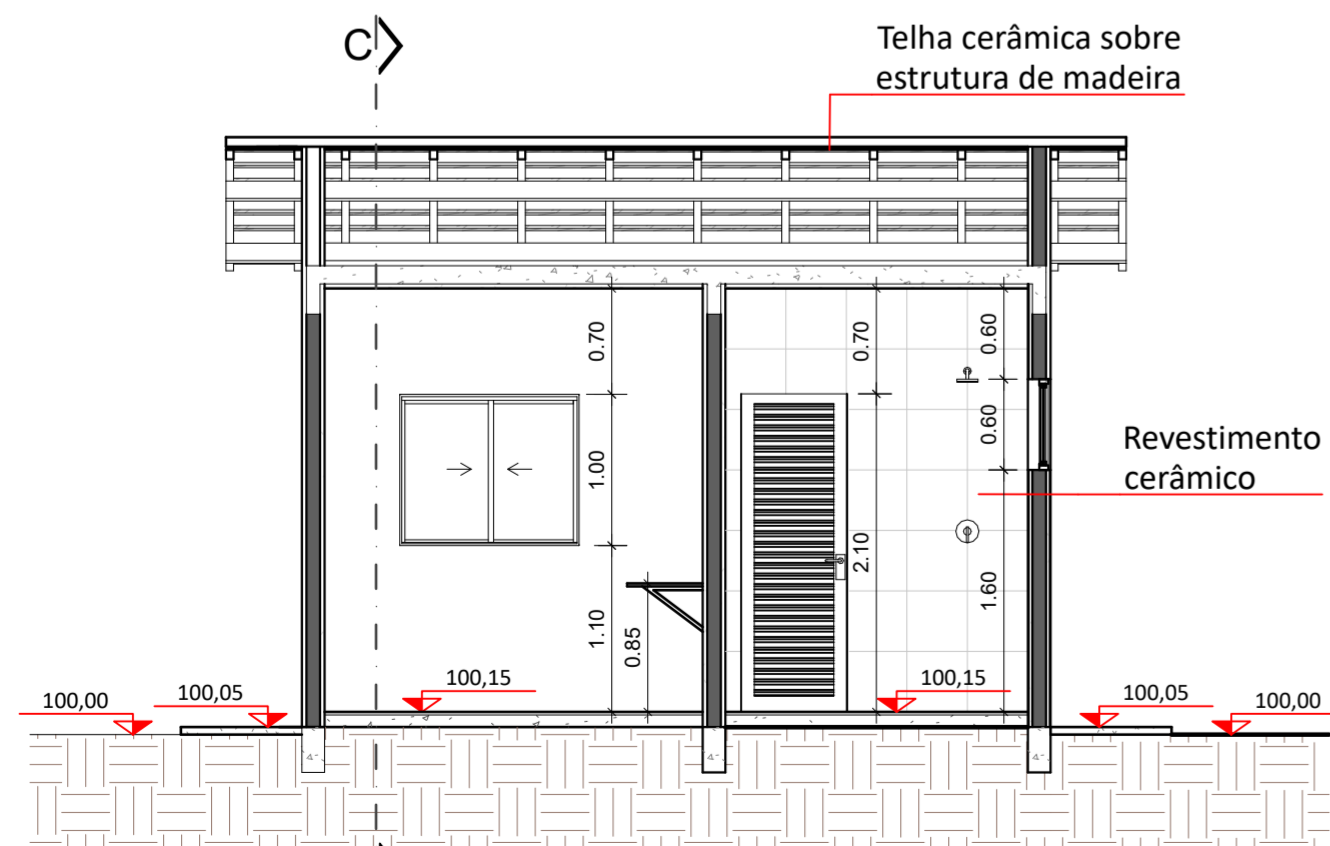
Elevação Lateral
Esc 1:50



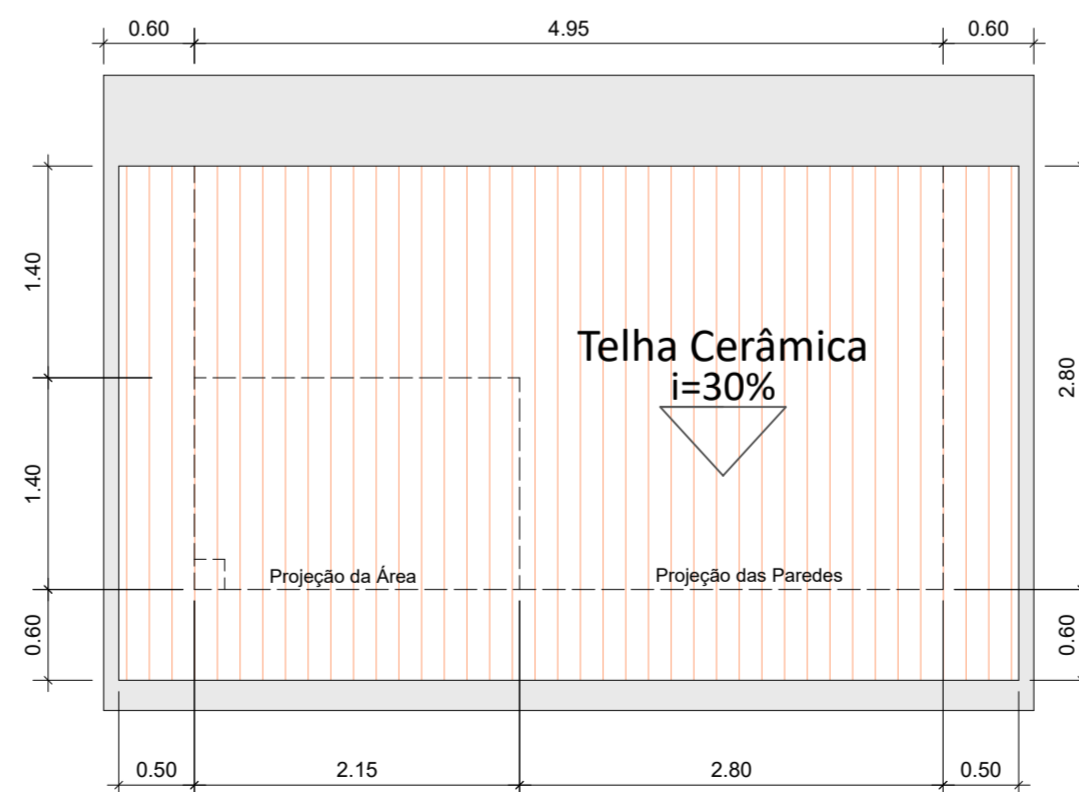
Corte A
Esc 1:50



Corte C
Esc 1:50



Corte B
Esc 1:50



Cobertura
Esc 1:50

TABELA DE PISOS			
CÓDIGO	ESPECIFICAÇÃO	SITUAÇÃO	ÁREA TOTAL
1	Piso Cerâmico PEI 4- 45x45 ou similar.	A construir	8,45 m²
2	Piso cimentado desempenado.	A construir	3,01 m²

TABELA DE ACABAMENTO DE PAREDES			
CÓDIGO	ESPECIFICAÇÃO	SITUAÇÃO	ÁREA TOTAL
1	Revestimento cerâmico	A construir	15,41 m²
2	Pintura Látex PVA sobre massa.	A construir	25,12 m²

*ÁREA: Pintura Látex PVA na cor branca sobre massa - Paredes internas: 25,12 m²
Pintura Látex PVA na cor branca sobre massa - Laje: 8,45 m²
Pintura Látex Acrílico - Paredes externas: 44,57 m²

TABELA DE TETO/ FORRO			
CÓDIGO	ESPECIFICAÇÃO	SITUAÇÃO	ÁREA TOTAL
1	Laje pré h8 - acabamento reboco e pintura PD=2,80m	A construir	10,85 m²

PREFEITURA MUNICIPAL DE JAHU

SECRETARIA DE
HABITAÇÃO E PLANEJAMENTO URBANÍSTICO



PROJETO: PROJETO PARA CONSTRUÇÃO DE HORTA MUNICIPAL - ALOJAMENTO, DEPÓSITO E RESERVATÓRIO 10.000L
LOCAL: Rua Francisco Pereira - nº 370 - Jd. Pires de Campos - JAÚ/SP.

NORBERTO LEONELLI NETO
SECRETÁRIO DE HABITAÇÃO E PLANEJAMENTO URBANÍSTICO

EDMAR BESSI COLAFATI
ARQUITETO E URBANISTA